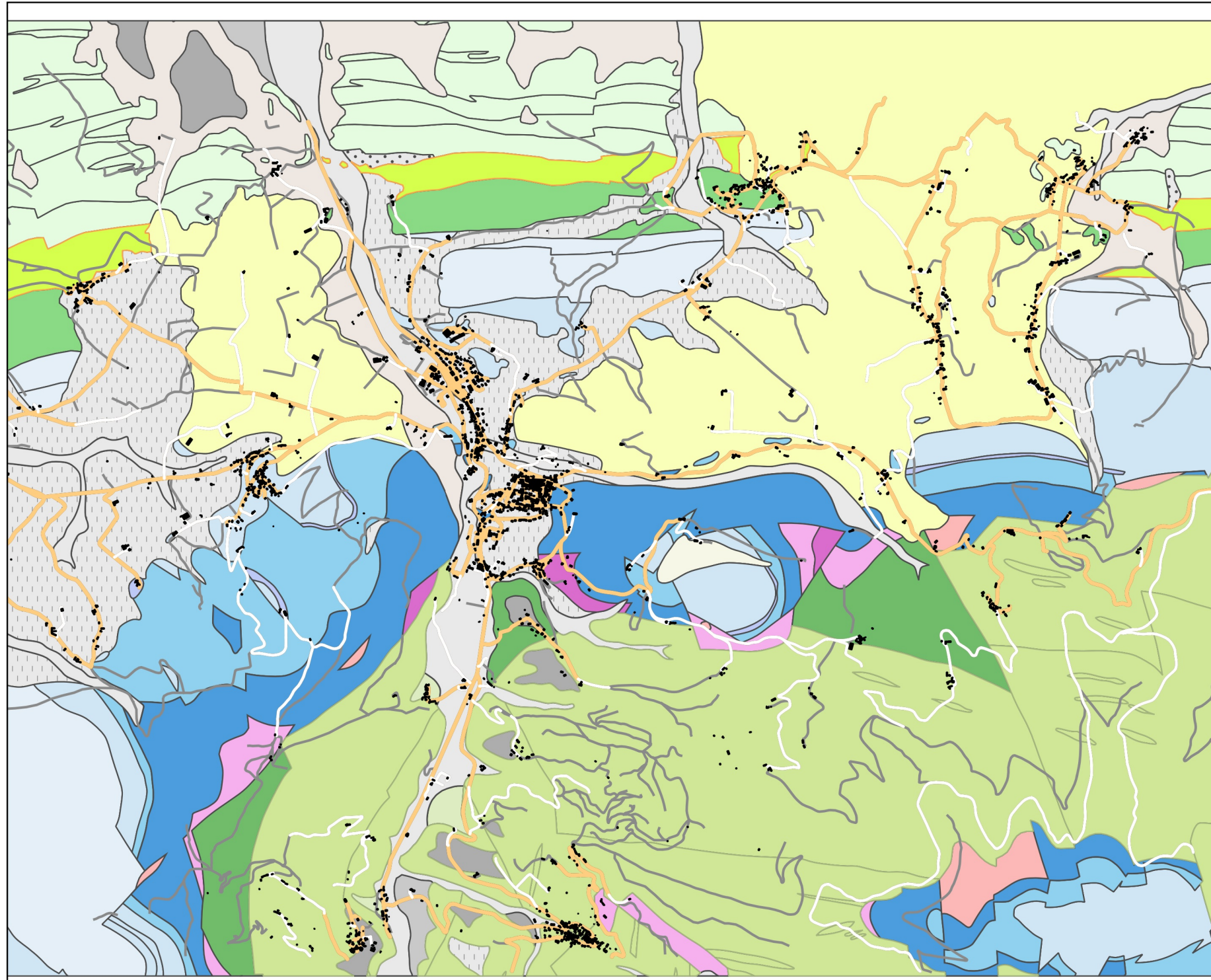


# Carte géologique de la commune d'Aspet (au 1/34000)



## Légende

■ Zone bâti

### Couverture sédimentaire

- Aalénien à Bajocien: Calcaires à Oncolites
- Aalénien à Oxfordien: Dolomies noires
- Aptien inférieur et moyen: Marnes
- Aptien supérieur à Albién basal: Calcaires argileux et marneux
- Berriasien à Barrémien: Calcaires urgoniens, marnes, calcaires
- Clansayésien supérieur à Albién inférieur: Marnes noires
- Hettangien à Sinémurien: Calcaires, dolomies
- 'Kimméridgien: Calcaires et dolomies noirs
- Messinien - Pliocène: Argiles (caillouteuses et limoneuses)
- Oxfordien supérieur: Calcaires oolithiques et graveleux
- Pliensbachien à Toarcien: Marnes schisteuses et calcaires marneux
- Tithonien: Dolomies grises
- Trias inférieur: poudingues, grès et argilites rouges
- Trias supérieur: Argiles, marnes bariolées, gypse, cargneules

### Filon

- Paléozoïque et Néoprotérozoïque: Pegmatites

### Formations superficielles

- Holocène: Alluvions fluviales
- Holocène: Colluvions et dépôts de versants
- Pléistocène inférieur terminal: Alluvions (galets siliceux, argile)
- Pléistocène moyen ancien: Alluvions (galets et graviers)
- Pléistocène supérieur: Alluvions würmiennes (galets, graviers et sables)
- Pléistocène supérieur: Alluvions würmiennes (graviers, galets, limons, sables)
- Quaternaire: Cône de déjection
- Quaternaire: Eboulis variés
- Quaternaire: Remplissage des dépressions karstiques (limons)
- Quaternaire: Solifluxions, colluvions et éboulis

### Massif cristallin

- Trias terminal à Lias inférieur: Ophites

### Socle métamorphique

- Paléozoïque et Néoprotérozoïque: Massifs de Milhas (Amphibolites)
- Paléozoïque et Néoprotérozoïque: Massifs de Milhas (Gneiss ocellés)
- Paléozoïque et Néoprotérozoïque: Massifs de Milhas (Métatexites)

### Socle métasédimentaire et sédimentaire

- Ordovicien supérieur: Massifs de Milhas (Schistes noirs bleutés)
- Paléozoïque et Néoprotérozoïque: Massifs de Milhas (Métaconglomérat)
- Paléozoïque et Néoprotérozoïque: Massifs de Milhas (Micaschistes à séricite-chlorite)
- Paléozoïque et Néoprotérozoïque: Massifs de Milhas (Micaschistes noduleux)
- Paléozoïque et Néoprotérozoïque: Massifs de Milhas (Micaschistes siliteux)

0 250 500 m

